

responde <sup>20 años</sup>  
sostenibilidad

**Social**

**Nuestro propósito es  
generar valor compartido  
entre las organizaciones y  
sus grupos de interés.**

Y lo hacemos a través de soluciones innovadoras orientadas a la gestión de riesgos sociales, objetivos comunes frente al desarrollo u otras necesidades del contexto.

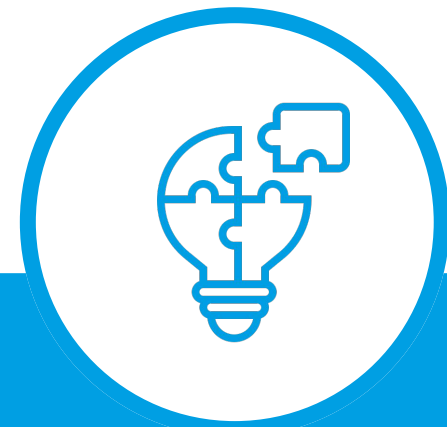
## Nuestros 5 ejes de gestión



### Propósito

Precisamos objetivos y lineamientos para la gestión social, el relacionamiento y la creación de valor compartido.

1



### Capacidades

Sensibilizamos y dotamos de herramientas al equipo interno para fortalecer sus funciones.

2



### Priorización

Identificamos principales demandas e intereses y planificamos la estrategia de relacionamiento con GGII.

3



### Acción

Diseñamos, ejecutamos y supervisamos proyectos con diversos enfoques (género, intercultural, territorial, u otros).

4



### Medición

Identificamos el grado de consecución e impacto de las iniciativas y proyectos de inversión.

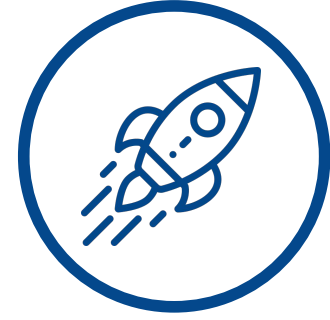
5

# Servicios por eje de gestión

responde <sup>20 años</sup>  
sostenibilidad







## ¿Cómo crear o mejorar objetivos y estrategias en la gestión social?

### 1. Planifica

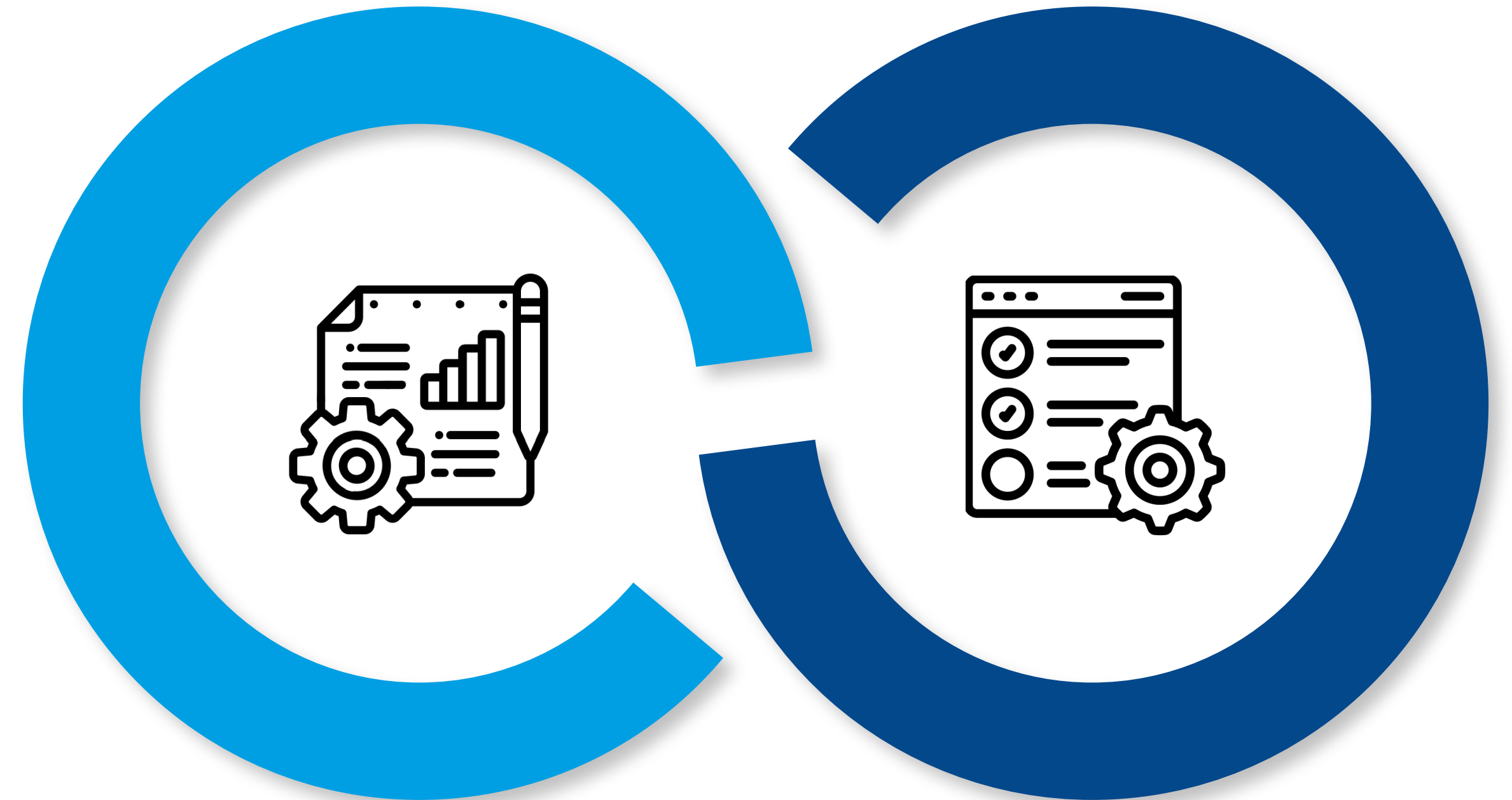
Co-diseñamos planes e instrumentos de gestión social basados en aspectos normativos, estándares globales y sectoriales, así como elementos corporativos.

### 2. Verifica

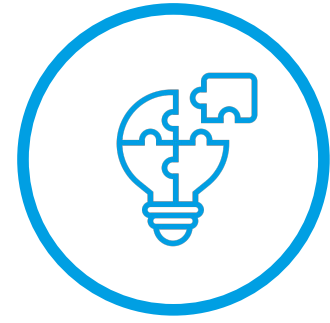
Nos aseguramos del alineamiento de la gestión social con respecto a las políticas, herramientas de gestión y/o estándares en el ámbito social.

### 3. Ejecuta

Acompañamos a cerrar las brechas identificadas en la gestión social bajo una hoja de ruta.







## ¿Cómo elevar las competencias del equipo?

### 1. Capacita

Facilitamos la comprensión de información, experiencias y herramientas al equipo social para mejorar la organización y ejecución de sus competencias y funciones.

### 2. Examina

Caracterizamos las habilidades, conocimientos y actitudes para la gestión social, contrastándola con la percepción de los grupos de interés para identificar oportunidades de mejora.







## ¿Cómo y qué priorizar en la gestión social?



### 1. Diagnostica

Caracterizamos el ámbito de intervención a través de variables socioeconómicas para realizar líneas de base o diagnósticos que nos permita identificar aspectos relevantes de acción.



### 2. Mapea

Identificamos la postura de los actores frente a la empresa, plasmándolo en un mapa de interés, poder y posición. Y reconocemos sus percepciones, intereses, expectativas.





## ¿Qué puedes activar en la gestión social?



### 1. Diálogo

Diseñamos espacios de participación y mecanismos de diálogo con grupos de interés para la presentación de propuesta, identificación de expectativas, rendición de cuentas, entre otros.



### 2. Proyectos

Diseñamos, ejecutamos y supervisamos proyectos de valor compartido con los grupos de interés, bajo la metodología del design thinking.



### 3. Prevención

Identificamos los riesgos sociales en la zona de intervención de las empresas y determinamos las acciones de control frente a ellos y potenciar oportunidades.







## ¿Cómo podemos medir nuestro impacto social?

### 1. Estudia

Identificamos el nivel de reputación de la empresa en sus operaciones, a través de variables sectoriales y alineadas a los rankings reputacionales. Permite que la empresa conozca la valoración de sus grupos de interés directos.

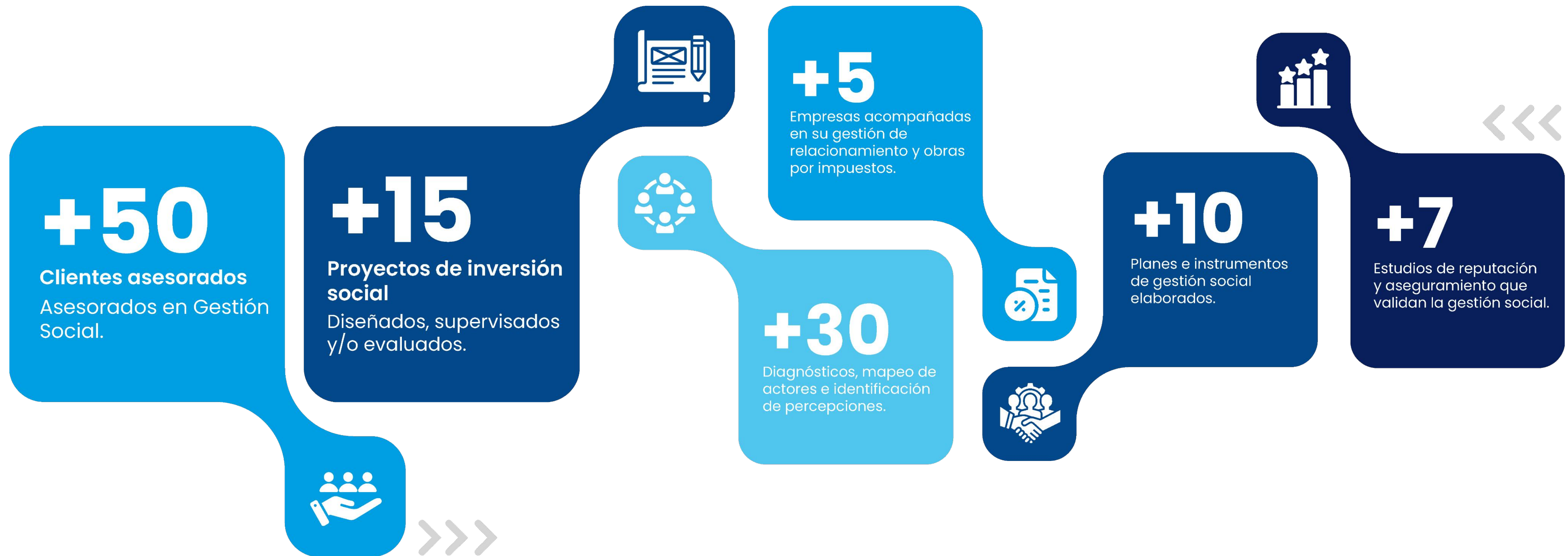


### 2. Evalúa

Valoramos los elementos que se gestionan en el relacionamiento o en proyectos de inversión social para determinar el establecimiento de cambios generados, a partir de la comparación entre el estado actual y el estado previsto en su planificación.

# Nuestra Experiencia

La calidad de nuestros proyectos nos posicionan como la consultora con mayor trayectoria del Perú.





responde <sup>20 años</sup>  
sostenibilidad



@responde



@responde



@responde



[www.responde.pe](http://www.responde.pe)

**¡Ponte en contacto! (511) 223 2323 | +51 997 209 474**